



### CARACTERÍSTICAS:

- Fabricado con polipropileno de gran resistencia, durabilidad y flexibilidad.
- Exclusivo diseño de relieve antideslizante que permite una excelente estabilidad sin dañar las pezuñas.
- Diseño exclusivo de costillas que permiten mayor limpieza y resistencia, impidiendo que las uñas del animal se introduzcan.
- Desaparición de zonas ciegas de acumulación de residuos, apertura perimetral que permite la limpieza y desinfección completa de cada pieza.
- Apertura de huecos justa para compaginar confort con evacuación de purines, manteniendo niveles óptimos de higiene.
- Especial diseño para múltiples combinaciones con slats de fundición.

### SLAT 60X80 PARA DESTETES

Tamaño exclusivo de Exafan.

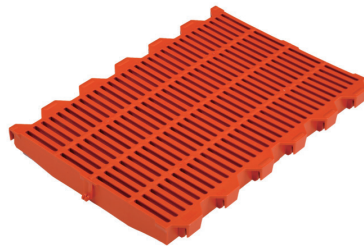
Permite equipar salas de destete con mayor rapidez y ahorro en costes de instalación y soportes: Se emplean menos piezas para cubrir el corral y menos pletinas de soporte.





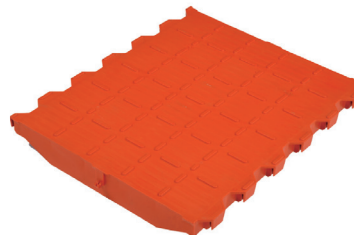
### Pieza rejilla madres

Medidas: 600x200, 600x300, 600x400 y 200x600



### Pieza rejilla destete

Medidas: 600x400, 600x500 y 600x800



### Pieza rejilla destete ciega

Medida: 600x500



### Pieza rejilla wean to finish

Medida: 600x500

	20x60 madres	60x20 madres	60x30 madres	60x40 madres	60x40 destete	60x50 destete	60x50 destete ciega	60x80 destete	60x50 WTF
<b>Peso máximo del animal (kg)</b>	350	350	350	350	60	60	60	60	130



### Mayor resistencia

El diseño de la costilla transversal le proporciona una mayor resistencia a la rejilla



### Enganche

Unión entre piezas para dar mayor estabilidad al conjunto



### Pestañas adaptables

Adaptables al gran número de pletinas disponible en el mercado



### Slat ciego

Rejilla utilizada en zonas a calefactar o zonas de mayor confort y aislamiento para los lechones



### Apertura perimetral

Permite la limpieza y desinfección completa de cada pieza



### Apertura para limpieza

Drenaje adaptable a cualquier rejilla

Rejillas Exafan  
Sin zonas ciegas

